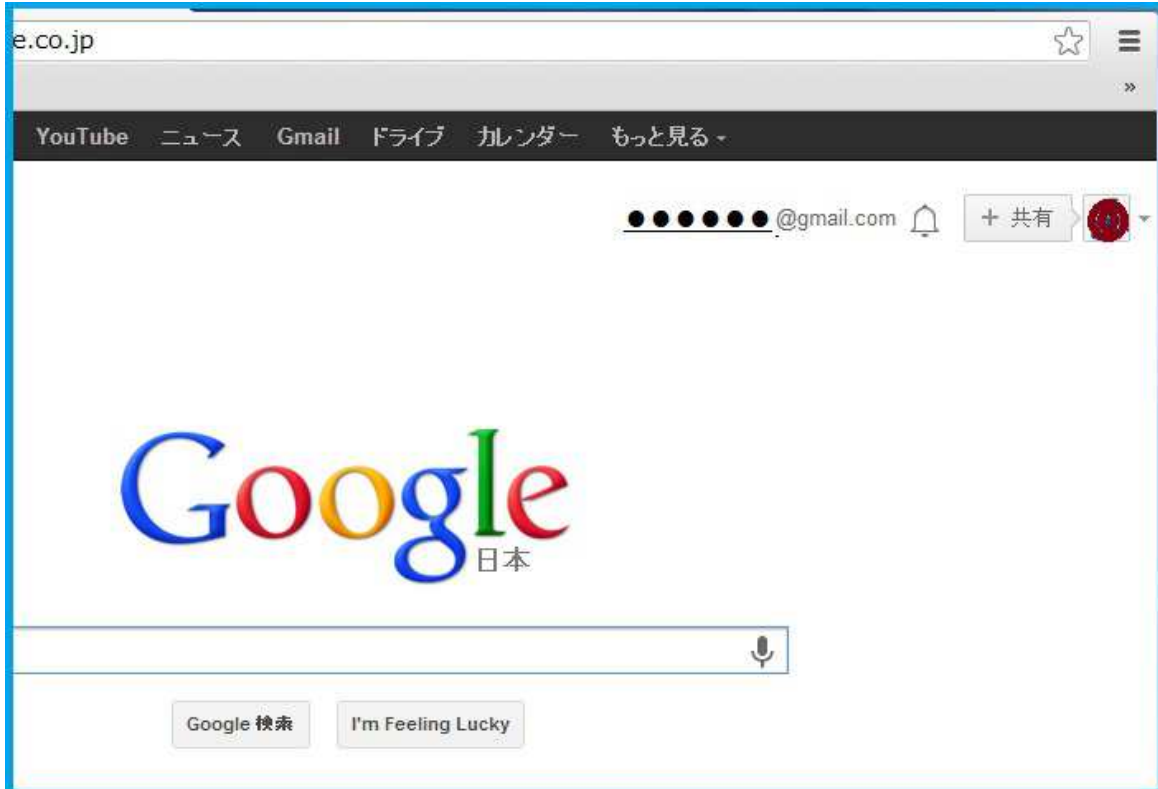


# グーグルクローム拡張機能「Select and Speak」

グーグルクロームのみで使える拡張機能でクローム内の文字を選択した範囲を読み上げさせられることができる。

## 1 Select and Speak のインストール

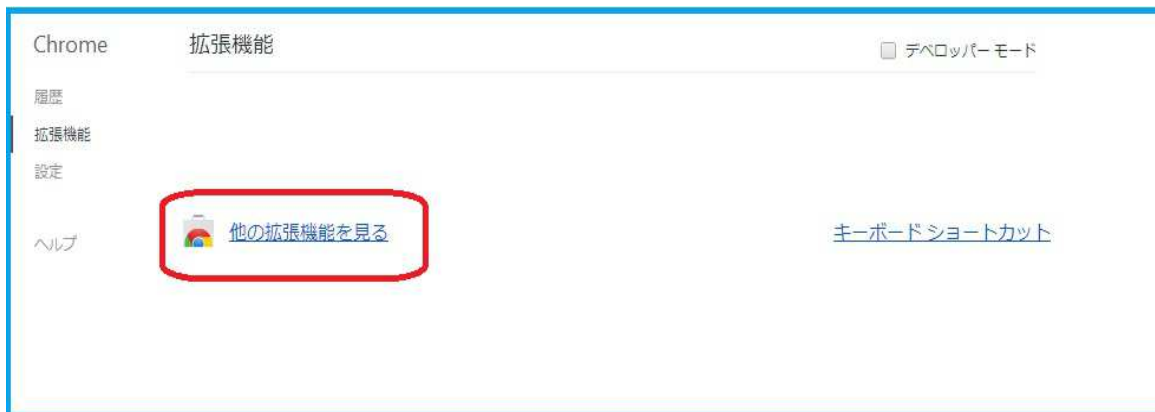
- ・ グーグルクロームが無い場合はインストールする
- ・ クロームを立ち上げる



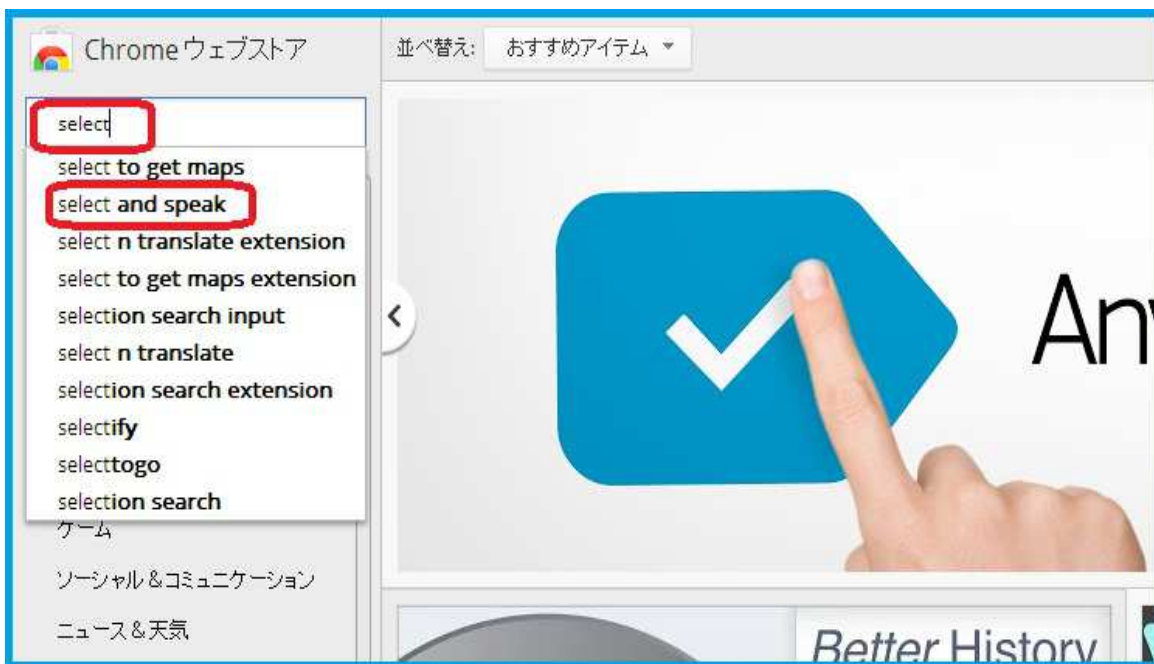
- ・ 右上の 三 → ツール → 拡張機能 を選択



- ・ 他の拡張機能を見る をクリック



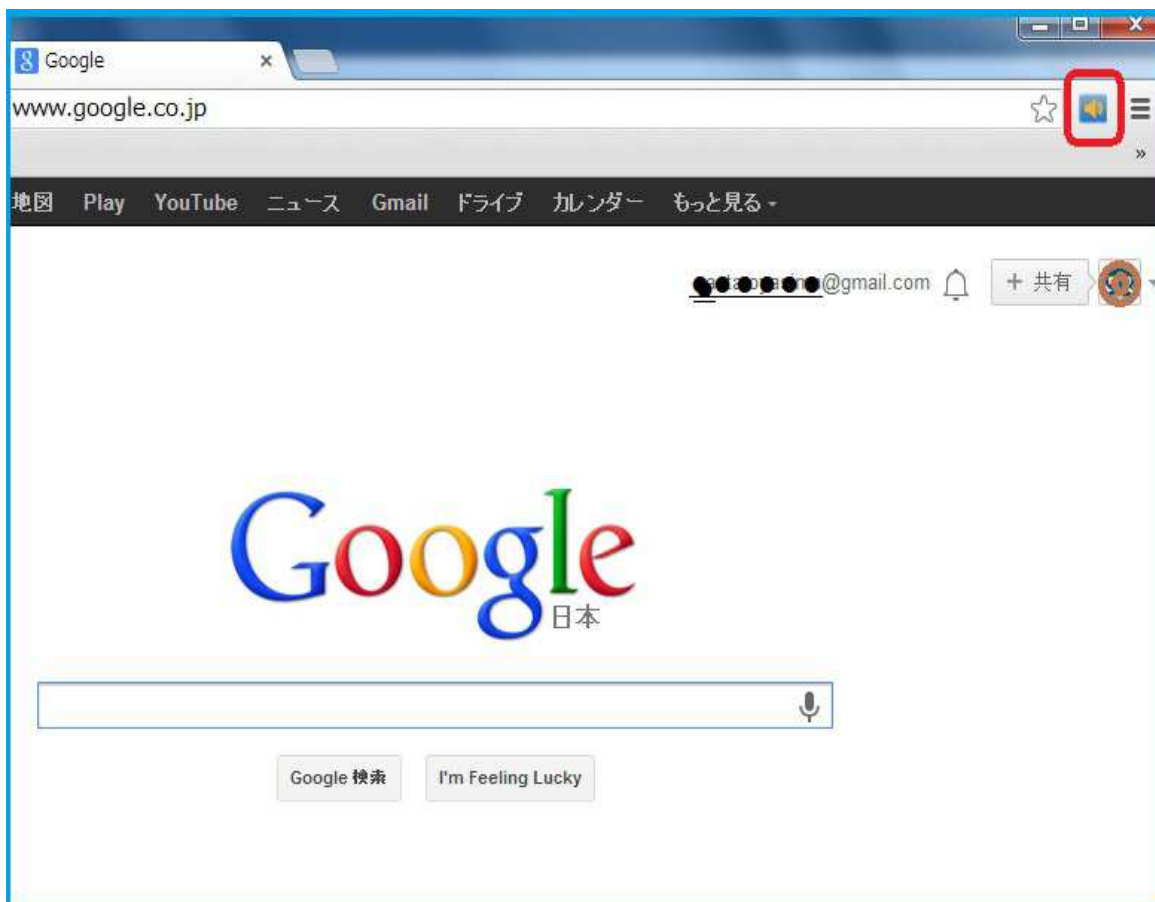
- ・ 左上の入力エリアに select と入れていくと該当案件が出てくる
- ・ Select and Speak が出てくるのでクリックする
- ・ エンターキー を押す



- ・ Select and Speak の右側の Chromeに追加 をクリック



- ・ 右上の赤枠部に スピーカーの絵 が出てインストール完了

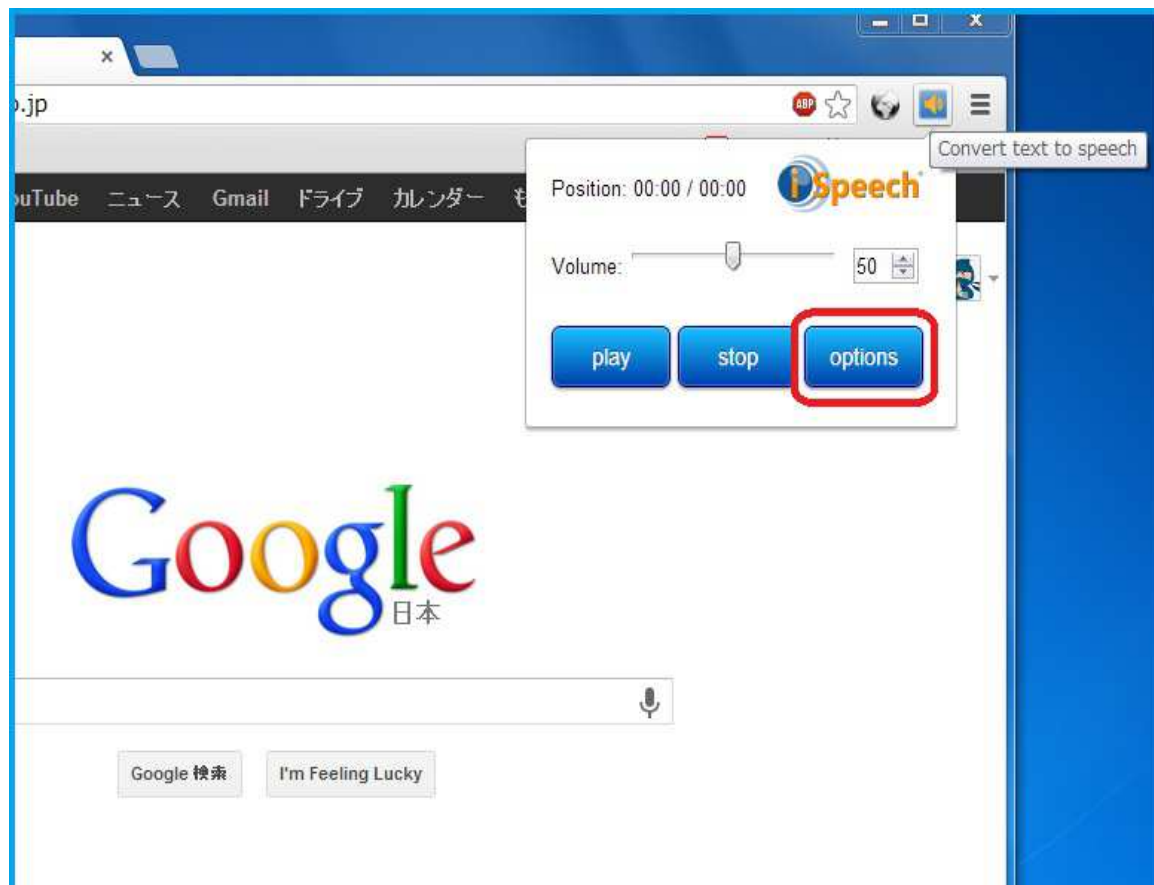


## 2 Select and Speak の設定

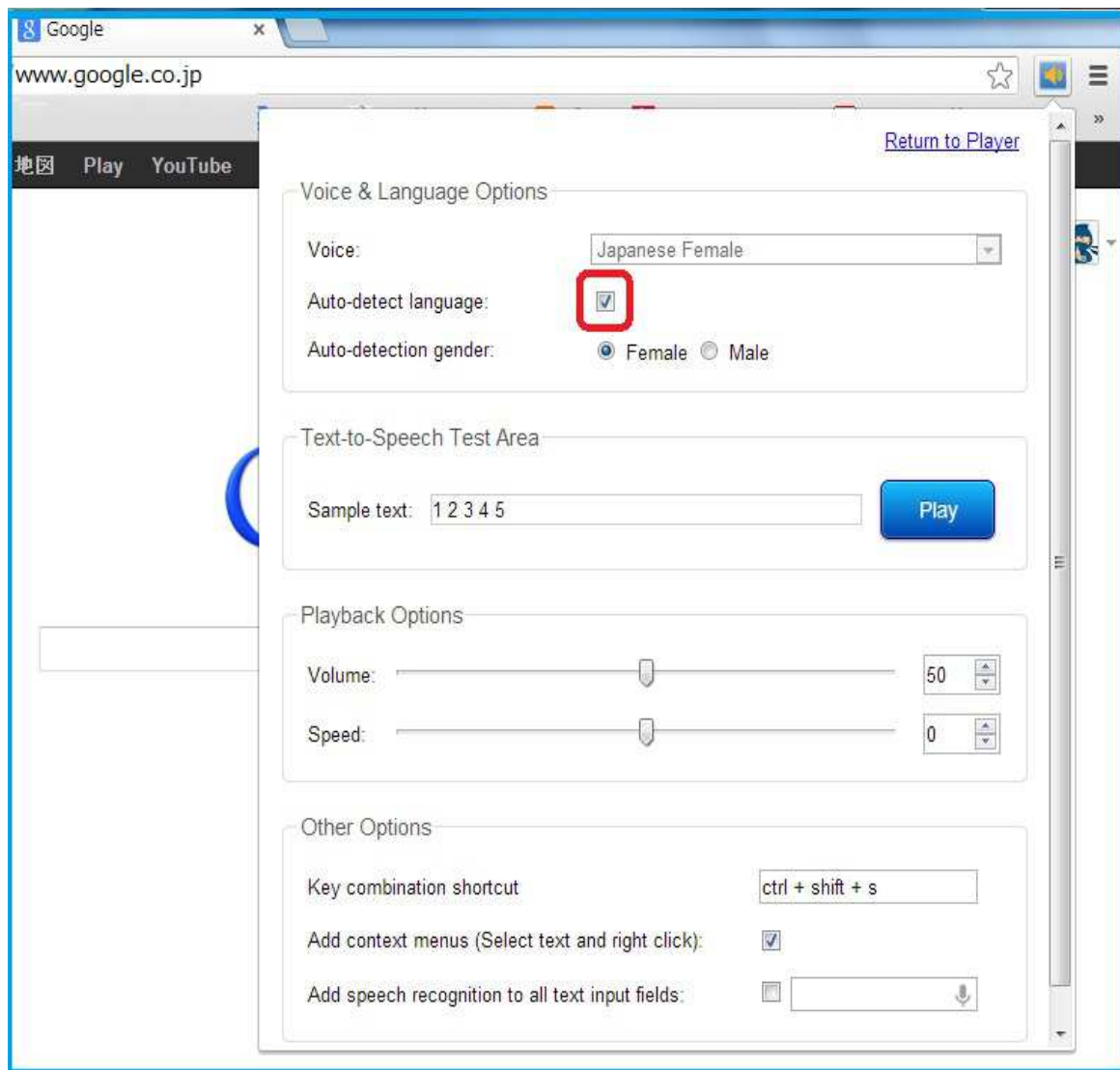
- ・ スピーカーの絵 をクリックする



- ・ 操作画面が出るので options をクリック

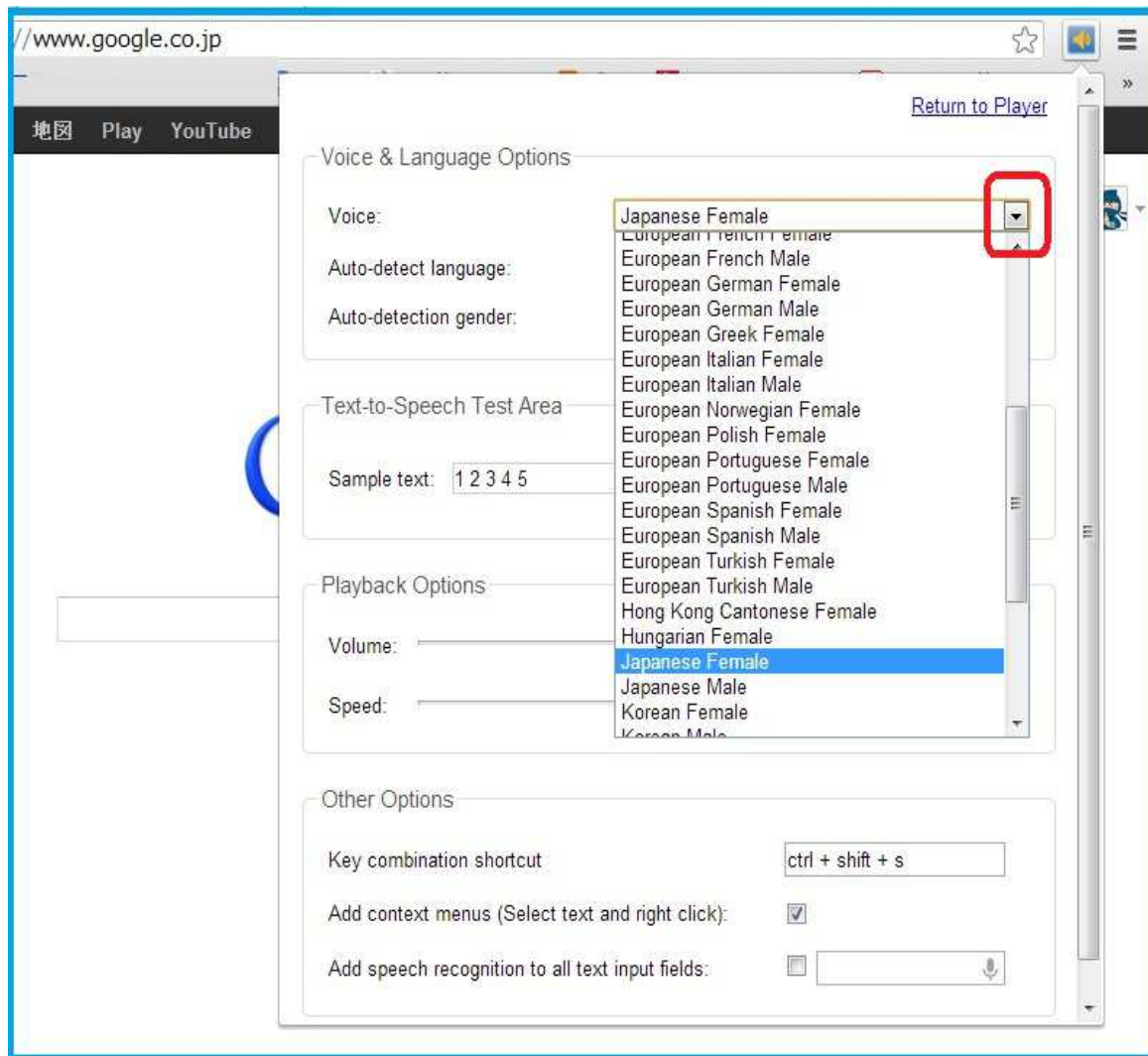


- ・ 赤枠部の チェックボックス をクリックして外す



- ・ 右上の 言語／男女 を選択する  
Japanese Female にすると 日本語 の 女性 になる

- ・ 赤枠部をくりっくして 言語・男女 の選択画面を出す
- ・ Japanese Female をクリック



\* 日本語・女性 を選択している

\* Japanese Male にすれば 日本語・男性

- ・ 赤枠部の スライダー を少し左にして -1 にする

The screenshot shows a control panel for text-to-speech. It is divided into four sections: 'Voice & Language Options', 'Text-to-Speech Test Area', 'Playback Options', and 'Other Options'. In the 'Playback Options' section, the 'Speed' slider is highlighted with a red rectangular box. The slider is currently set to 0, and the 'Volume' slider is set to 50. The 'Text-to-Speech Test Area' contains a text input field with '1 2 3 4 5' and a 'Play' button. The 'Voice & Language Options' section shows 'Voice' set to 'Japanese Female', 'Auto-detect language' unchecked, and 'Auto-detection gender' set to 'Female'. The 'Other Options' section includes a 'Key combination shortcut' field with 'ctrl + shift + s', 'Add context menus' checked, and 'Add speech recognition' unchecked.

\* 再生速度を少し遅くして聴きやすくしている



### 3 Select and Speak の実行

- ・ グーグルクローム上の文字を ドラッグ する
- ・ ドラッグした所で 右クリック する
- ・ 赤枠部を クリック する



\* クロームでGmailを使っていればGmailのメール本文も読み上げられる